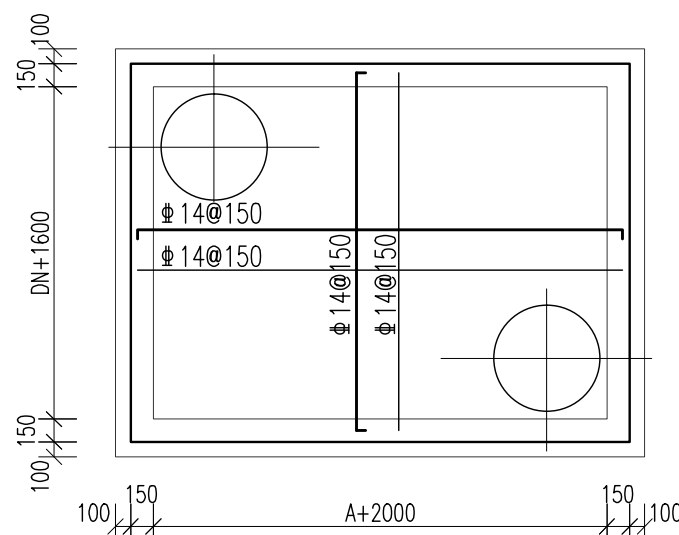
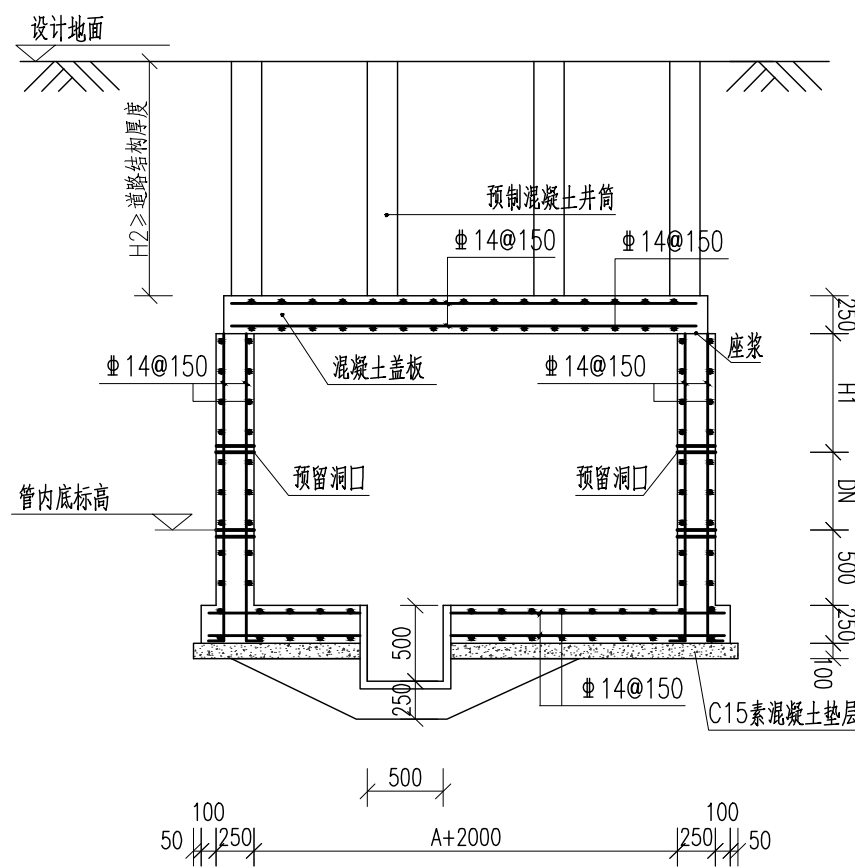


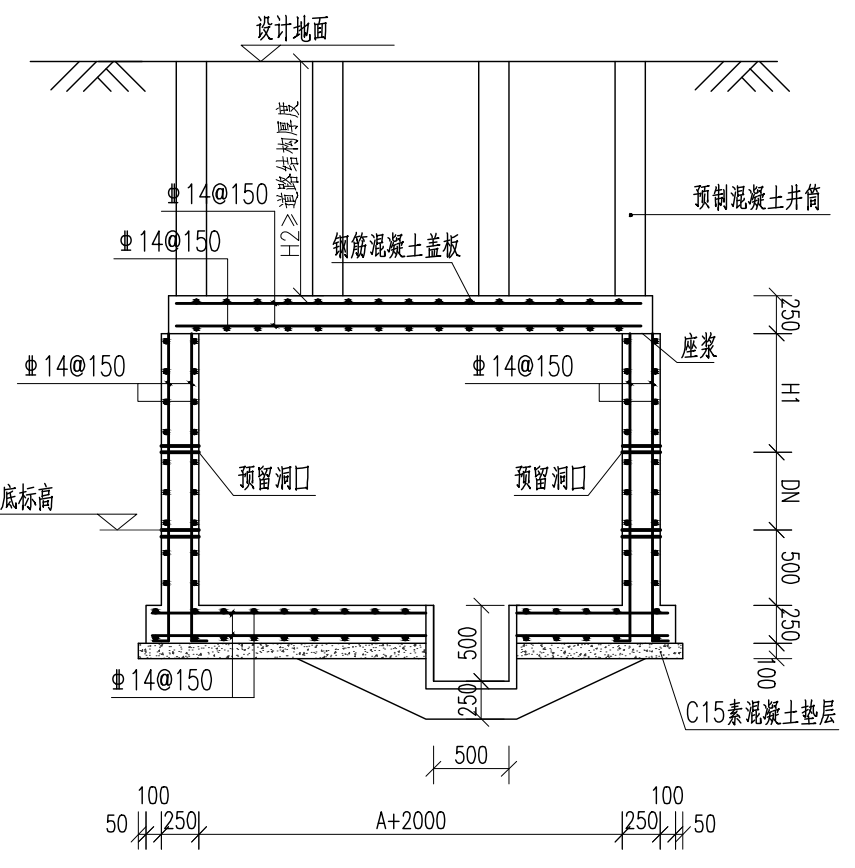
平面图 1:25



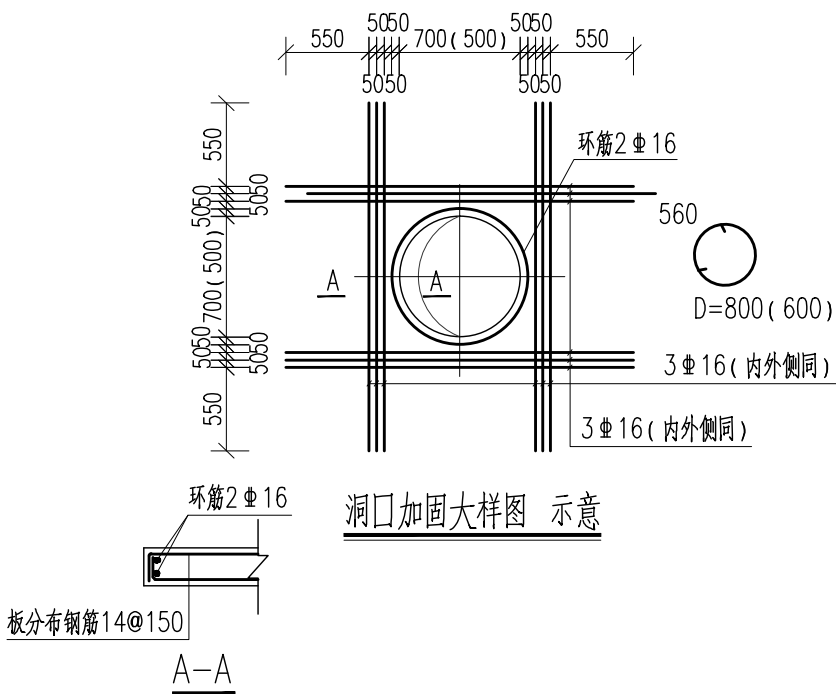
混凝土盖板配筋图



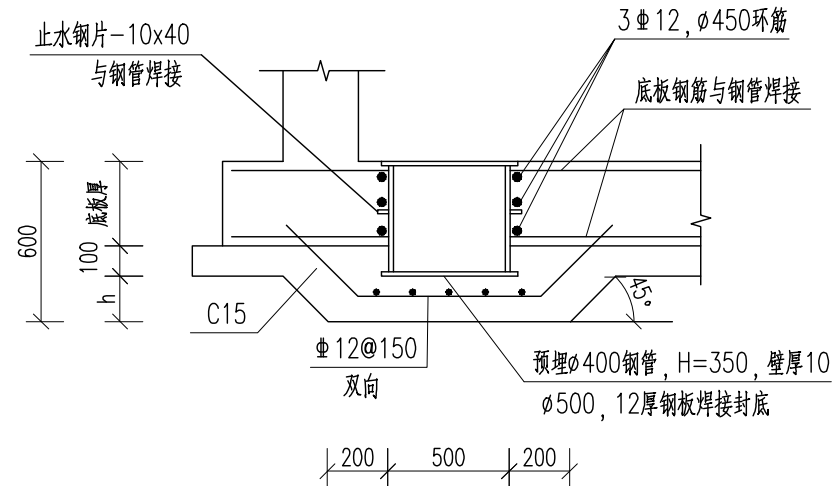
1 - 1 1:25



2 - 2 1:25



洞口加固大样图 示意



集水坑加固 1:25

超声波流量计井尺寸参数表

管径DN (mm)	设备安装尺寸A (mm)	井内高H1 (mm)
DN50	500	1450
DN65	550	1435
DN80	550	1420
DN100	550	1400
DN150	550	1350
DN200	650	1300
DN250	750	1250
DN300	800	1200

说明:

- 图中高程采用1985年国家高程基准。
- 图中尺寸标高以米计，其余均以毫米计。
- 井筒及踏步做法详见国标06MS201-6，16页。
- 井筒及踏步做法详见国标06MS201-6，16页。
- 井筒及踏步做法详见国标06MS201-6，16页。
- 井筒及踏步做法详见国标06MS201-6，16页。
- 井筒及踏步做法详见国标06MS201-6，16页。
- 井筒及踏步做法详见国标06MS201-6，16页。

中华人民共和国一级注册结构工程师
姓名：杨浩文
注册号：1100543-S026
有效期：至2025年12月

工程设计出图专用章(05)
单位名称:北京市市政工程设计研究总院有限公司
业务范围:工程设计综合资质甲级
资质证书编号:A111005439
有效期至:2025年12月21日

北京市市政工程设计研究总院有限公司	桥头镇 结构工程 邓屋、田新、迳联村 超声波流量计结构图	项目(副)负责人	张亚峰	校核人	戴维	阶段	施工图设计	
		专业负责人	唐云	审核人	唐云	图号	2023N108-SS020201-JG19	
		设计人	鲍杰	审定人	杨浩文	日期	2024.06	比例